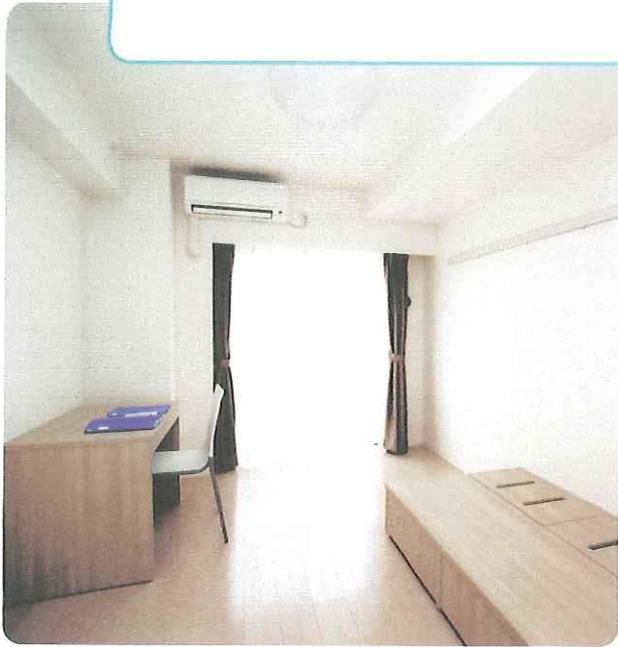


## 社員寮の概要②（男女混住寮）

<入居受入れ開始は2024年5月以降>

- 1 所在地： 東京都世田谷区代沢
- 2 最寄り駅： 京王井の頭線 下北沢駅より徒歩13分
- 3 規模： 収容人員41名  
鉄筋コンクリート造 地上5階 地下1階（2008年11月竣工）
- 4 居室： ワンルームタイプ（約23.5㎡）  
《居室》
  - ・クローゼット（間口96cm×奥行き60cm×高さ200cm）・下足入れ・収納棚
  - ・洗濯機置き場（間口74cm×奥行き94cm 蛇口までの高さ106cm※幅54cmまで）
  - ・ミニキッチン（IHコンロ）・冷蔵庫（冷凍庫46ℓ・冷蔵庫91ℓ）
  - ・トイレ・バス・ベッド（※マットレスなし）・机・イス・エアコン・照明・カーテン《共有スペース》
  - ・クリーニング棚・メールボックス・宅配棚・トランクルーム・多目的室・駐輪場※テレビは多目的室に1台設置してあります。
- 5 利用料金： 寮費 1か月25,000円（税込）  
※電気・水道・電話料金、NHK受信料などの公共料金は自己負担
- 6 入居資格： 原則として入寮時35歳以下。在留資格「留学」を有する本学の単身または独身女子留学生
- 7 入居期間： 標準修業年限まで。入寮許可から最長4年

# 室内



インターネットは  
NTT 東日本 B フレッツ光マンションタイプ  
光配線方式

*Washroom*



洗面所

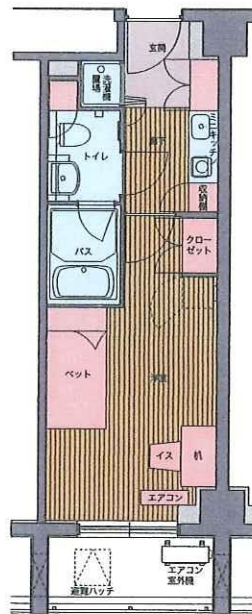
*Kitchen*



キッチン



室内見取り図 (一例)



クローゼット



収納棚

●以下のものは、備えつけてあります。

- クローゼット (間口96×奥行60×高さ200cm) ●下足入れ ●収納棚
- 洗濯機置き場 (間口74×奥行94×蛇口までの高さ106cm) ※幅54cmまで
- ミニキッチン (IHコンロ) ●冷蔵庫 (冷凍庫46ℓ・冷蔵庫91ℓ)
- トイレ ●バス ●ベッド ●机 ●イス ●エアコン ●照明
- カーテン

## 共有スペース

### ●以下のものは、各部屋専用です。

- ・クリーニング棚 ・メールボックス ・宅配棚 ・トランクルーム
- ※クリーニングは、契約業者が回収・返送してくれます。

### ●以下のものは、共用です。

- ・集会室 ・駐輪場（申し込み必要）



集会室



トランクルーム

## 防犯対策

寮の入り口はオートロック完備で、各部屋にも防犯システムが設置されています。



玄関



廊下

## 周辺環境

周りは閑静な住宅街です。駅からの道には商店街が立ち並び、大変便利です。

- コンビニ : 徒歩5分
- スーパーマーケット : 徒歩5分
- 病院 : 徒歩5分

駅前の商店街



寮裏を流れる小川