

社員寮の概要①（男子寮）

<入居受入れ開始は2024年5月以降>

- 1 所在地： 東京都足立区弘道
- 2 最寄り駅： 東武伊勢崎線・東京メトロ日比谷線 五反野駅下車、約 600 メートル
東京メトロ千代田線 綾瀬駅下車、約 1 キロメートル
- 3 規模： 収容人員 184名（鉄筋コンクリート造 6階建 エレベーターあり）
- 4 居室： 7.5畳の洋室個室
押入、タンス、学習机備付、冷暖房完備、電話設置済（レンタル契約）
- 5 共用施設： 食堂、談話室、浴室（シャワーあり）、洗濯室、洗面所、トイレ
- 6 利用料金：
 - （1）寮費： 1ヶ月13,000円（クリーニング代、テレビ代は別途）
 - （2）食費： 朝食262円、夕食473円（朝の欠食は認められない。）
 - （3）給水光熱費： 1ヶ月1,000円
- 7 年齢制限： 原則32歳未満が申請可能
- 8 入居期間： 入寮許可から4年間以内
- 9 特記事項： 門限24時。独身男子のみ。喫煙者不可。



個室009



001外観



001管理室



001玄関



001出退表示板



002エレベーター



004玄関・ロビー



006ポストボックス



共用シャワー室 021



共用トイレ 017



共用トイレ016



共用ランドリー室 037



共用食堂 061



共用食堂 064



共用食堂 066



共用洗面室 023



共用大浴室 051



共用大浴室 055



共用大浴室052



個室 011



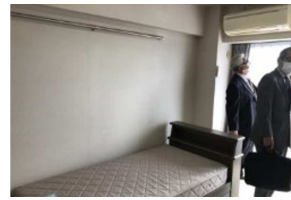
個室 012



個室 014



個室005



個室007

以上