

図書館の窓

ようこそ東京大学へ

東京大学附属図書館 利用ガイド2024

電子リソース・文献管理ツールを活用しよう

探してみよう、お気に入りの図書館

2024.4

Vol.62 No.1



初めて利用する方へ

東京大学附属図書館 利用ガイド2024

ようこそ
東京大学へ!



東京大学には、本郷地区キャンパスの総合図書館、駒場地区キャンパスの駒場図書館、柏地区キャンパスの柏図書館という3つの**拠点図書館**があり、加えて学部・研究科や研究所等にそれぞれ設置されている27の**部局図書館・室**があります。これら30の図書館・室が一体となってサービスを提供しているのが「東京大学附属図書館」です。



ご活用ください!

★ホームライブラリ

ご自身の所属する学部・研究科にある図書館・室があなたのホームライブラリです。他の図書館から取り寄せた資料の受け取りなど、各種サービスはホームライブラリが窓口になります。困った時はまずホームライブラリへ、お気軽にご相談ください。
※所属と実際の研究拠点が異なる場合は、研究拠点の最寄りの図書館・室にご相談ください。

★UTokyo Wi-Fi

東京大学の構成員がキャンパス内で利用できる学内共通無線LANサービスです。拠点図書館（総合・駒場・柏）のほか、一部の部局図書館・室でも利用できます。利用にはUTokyo Wi-Fiアカウントの取得が必要です。詳細はWebサイトをご確認ください。



[UTokyo Wi-Fi](https://utelecon.adm.u-tokyo.ac.jp/utokyo_wifi/) https://utelecon.adm.u-tokyo.ac.jp/utokyo_wifi/

拠点図書館紹介

駒場地区キャンパス 駒場図書館

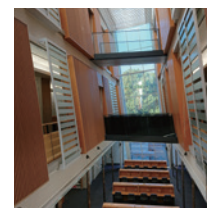
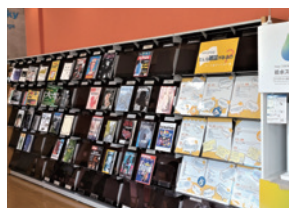
※大学院総合文化研究科図書館を兼ねる

駒場図書館は、多くの前期課程1年生にとって最も身近な図書館。地上4階、地下2階の建物に収蔵された幅広い分野の図書(約71万冊)・雑誌(約6,000タイトル)のほか、閲覧席1,076席やグループ学習室等の学習環境が整備されています。ECCS端末も利用できます。

勉強から離れて気軽に読める雑誌を集めた1階Sky Loungeや、吹き抜けて開放感のある2階閲覧席、隣接する矢内原公園を眺められる地下1階閲覧席など、目的に合わせてお気に入りの場所を見つけてみてください。



7ページ参照



図書館をもっと便利に使うために、
駒場図書館Webサイトに掲載の「図書館活用ガイド」をぜひご覧ください!
<https://www.lib.u-tokyo.ac.jp/ja/library/komaba/user-guide/campus/guide>

図書館活用ガイド



駒場図書館キャラクターこまとちゃん



本郷地区キャンパス

総合図書館

総合図書館は、蔵書約140万冊、閲覧席1,111席の学内最大規模の図書館です。ECCS端末(全68席)も利用できます。

本館には静かに学習できる閲覧席のほか、オンライン授業・語学学習などで発声できる防音ブースや、グループ学習に利用できるプロジェクトボックスがあります※。別館ライブラリープラザも会話可能です。学習や研究のスタイル、キャンパスでの過ごし方に合わせてご利用ください。

※防音ブース・プロジェクトボックスを利用するためには、事前にMyOPACから予約してください。

現在の総合図書館は、関東大震災での旧図書館焼失の後、1928年に再建された建物です。内田祥三(のちの東京帝国大学第14代総長)による設計で、建築史に残る傑作と言われています。2015年から2020年にかけて改修工事を行い、現代に適した学習環境を整備するとともに、創建当時の意匠を復元しました。



8ページ参照



利用できるサービスの最新情報は総合図書館Webサイトでご確認ください。

■総合図書館Webサイト

<https://www.lib.u-tokyo.ac.jp/ja/library/general>



柏地区キャンパス

柏図書館

柏地区キャンパスの正門から、左手に見えるガラス張りの建物が柏図書館です。1階にはセミナー室やホールといった会議施設やゆったりとくつろげる休憩スペースがあり、2階には学習図書や研究資料をそろえた図書館施設があります。自然科学系雑誌のバックナンバー40万冊以上が収納された自動書庫を備えています。

館内ではECCS端末が利用できます。グループワークやオンライン授業中の声出しが可能なスペースもあります。

また、4月・10月には柏図書館の使い方をクイズ形式で知るセルフツアーを開催しています。サイエンスカフェやミニコンサートなどのイベントも随時行っています。自習の場に、授業や研究の息抜きの場に、ぜひご利用ください。



9ページ参照



最新の開館情報や各種お知らせは柏図書館Webサイトをご確認ください。

■柏図書館Webサイト

<https://www.lib.u-tokyo.ac.jp/ja/library/kashiwa>



図書館・室を利用しよう

◆開館時間・休館日 — Webサイトで最新の情報を確認しよう



図書館・室ごとに開館時間・休館日が異なります。図書館・室へ行く前に、必ずその図書館・室のWebサイトをチェックするようにしましょう。図書館・室のWebサイトへのアクセスは、附属図書館Webサイト「図書館一覧」からが便利です。



◆利用手続き

- 学生 UTASでメールアドレスを登録する
- 教職員 ホームライブラリで所定の手続きをする

学生証・職員証がそのまま利用証になります!



◆貸出のルール

◎拠点図書館(総合・駒場・柏)

基本的に、図書は1つの図書館につき10冊まで2週間借りられます。ただし、資料の種類やご自身の身分によっては、どのくらいの期間借りられるのかが異なることがあります。詳しくはWebサイトをご確認ください。

◎他の図書館・室

他の図書館・室では、それぞれ条件が異なります。詳しくはWebサイトをご確認ください。

※貸出できない資料もあります。その場合は館内で利用しましょう。

◆返却のルール

学内図書館・室で借りた資料であれば、すべての学内図書館・室で返却することができます。

※ただし、貸出時に指定された場合は、指示された図書館・室へ返却してください。

! 延滞をすると、貸出停止になる場合があります。返却期限を守りましょう。

◆わからないことがあったら — ASKサービスで質問しよう

ASKサービスは、図書や文献、情報の検索に関する質問・相談サービスです。回答はメールでお送りします。

■東京大学附属図書館ASKサービス
<https://opac.dl.itc.u-tokyo.ac.jp/opac/ask/>



附属図書館のダイバーシティ&インクルージョン

◆読むこと・聴くことが困難な方へ

資料電子化サービス、視覚障害者等用データの取り寄せ、拡大読書器や簡易筆談器などのサービスをご活用ください。

◆未就学のお子さまをお連れの方へ

拠点図書館(総合・駒場・柏)をご利用いただけます。ホームライブラリやご利用になる図書館・室でもご相談ください。詳しくは各図書館・室へ!

資料をさがすには — 東京大学OPAC (オーパック) を使おう

東京大学附属図書館で所蔵している資料は、「東京大学OPAC」で検索することができます。読みたい本や雑誌をOPACで検索し、所蔵している図書館・室を訪れて資料を利用してみましょう。



■東京大学OPAC

https://opac.dl.itc.u-tokyo.ac.jp/opac/opac_search/



「MyOPAC」でもっと便利に

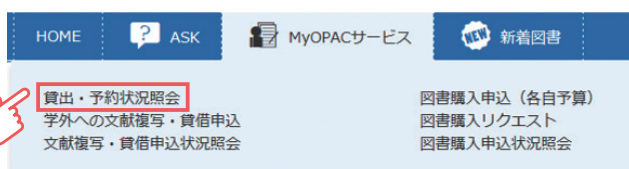
UTokyo Accountでログインすると色々なサービスを利用できます。



①貸出・予約状況照会 — 貸出期間の延長も!

「貸出・予約状況照会」ページで状況の確認や貸出期間の延長ができます。

*次の予約が入っている場合、延滞している場合、所定の延長回数を超える場合は延長できません。



②資料の予約・取り寄せ

予約/取寄

他の利用者が借りている図書を予約することができます。また、他の図書館・室の図書をホームライブラリ、または拠点図書館(総合・駒場・柏)に取り寄せることもできます。予約/取寄は無料です。

コピー・PDF

図書や雑誌の必要な部分のコピー・PDF*を取り寄せることができます。有料のため、事前にホームライブラリで手続きが必要です。

*PDFの取り寄せは学内の一部図書館・室のみ対応。東大のキャンパス内で閲覧・印刷ができます。

所蔵情報を非表示

配架場所	巻次	請求記号	登録番号	状態	文庫区分	冊数	コメント	コピー申込	PDF申込	予約/取寄
総合図・3F補架		809.7:A53	0012203451					コピー申込	PDF申込	予約/取寄
工1A・社蔵司		PF:s04	1011217922				学生用図書	コピー申込	PDF申込	予約/取寄
工2・図書室		809.7:SH8	1011461371			2007.5		コピー申込	PDF申込	予約/取寄
工2・電子情報		081:195:T	2310027905	研究室				コピー申込	PDF申込	予約/取寄
学芸・図		T-s:159	6611651784					コピー申込	PDF申込	予約/取寄

③購入リクエストをしてみる



学習や研究にしたい本が図書館・室にない時は、ホームライブラリ、または拠点図書館にリクエストできます。「図書購入リクエスト」からお申込みください。

*図書館・室ごとに資料購入の方針があり、方針や予算等の都合で購入できない場合があります。



MyOPACを使い終わったら必ずログアウト!

電子リソース・文献管理ツールを活用しよう

図書館で提供しているのは紙の資料だけではありません。東京大学所属者の方は電子リソース(電子ジャーナル・電子ブック・データベースなど)や文献管理ツールを利用することができます。これらは自宅からでも使うことができます。



電子リソースとは? インターネット上で読んだり使ったりできる資料のこと。

■電子ジャーナル

インターネット上で読むことのできる学術雑誌のこと。「E(イー)ジャーナル」「オンラインジャーナル」などと呼ぶこともあります。紙の雑誌のように印刷・刊行・発送の時間がかからず、すぐに読めるのが電子ジャーナルの特徴です。

例えば… 『Nature』『Cell』などの雑誌の電子版

■電子ブック

インターネット上で読むことのできる図書のこと。「E(イー)ブック」「電子書籍」などと呼ぶこともあります。大学図書館で利用できる電子ブックの多くが学術書です。音声や動画が掲載されていたり、本文を検索できたり、といった特徴があります。

例えば… 『理系総合のための生命科学』『東京大学のアクティブラーニング』などの図書の電子版



電子ジャーナル・電子ブックは、東京大学OPACまたはE-journal & E-book Portal(データベース一覧から利用)から検索できます。

■データベース

大量のデータを集めて整理し、必要な情報を検索できるようにしたもの。データベースはそれぞれ検索できる対象が異なっているため、目的に応じて使い分けるようにしましょう。

例えば… 目的

データベース名

日本語論文を探したい

➔ CiNii Research

英語論文を探したい

➔ Web of Science コアコレクション

見出しや本文から、新聞記事を探して読みたい

➔ 朝日新聞クロスサーチ

さまざまな辞書・事典をまとめて検索し、調べた内容を読み比べたい

➔ JapanKnowledge Lib

明治から今日までの日本の判例を探して読みたい

➔ LEX/DBインターネット

国内発行の医学・歯学・薬学・看護学および関連分野の論文を探したい

➔ 医中誌 Web

主に化学・薬学分野の論文・特許や、化学物質および有機化学反応情報などを探したい

➔ CAS SciFinderⁿ

※ここにあげたデータベースは一例で、同じ目的に使える異なるデータベースや、その他の目的に使えるデータベースもたくさんあります。探し方は6ページを参考にしてください。

⚠ 電子リソース利用上の注意

電子リソースによっては、同時に利用できる人数に制限があります。利用が終了したら、必ずログアウトをしてください。電子リソースを東京大学以外の人に利用させることや、大量ダウンロードなどの不正利用は厳禁です。不正利用が疑われると、東京大学全体で電子リソースの利用が停止され、多くの人の学習・研究に支障をきたしますのでご注意ください。

■電子リソース利用上の注意

<https://www.lib.u-tokyo.ac.jp/ja/library/literacy/user-guide/campus/caution>

このページでは、不正利用の具体例や、利用上の注意点を詳しく説明しています。電子リソースを利用する前に必ずご一読ください。



適正な利用を
お願いします!

◎電子リソースを使ってみよう!

附属図書館Webサイトの「データベース一覧」のページから、東京大学で利用できるデータベースを探ることができます。5ページで紹介している電子リソースはここから検索して利用できます。

「検索キーワード」の項目はデータベース名のほか、データベースの説明文も検索対象になっているので、調べたい内容や研究テーマを入力すると、思いがけないデータベースが見つかるかもしれません。

CiNii Research

Off-Campus Open

利用してみる

データベース名の下にある「利用する」ボタンから



■データベース一覧

<https://www.lib.u-tokyo.ac.jp/ja/library/contents/database>

◎学外から電子リソースを使うには?

「EZproxy (イージープロキシ)」というサービスにログインすることで学外からでも学内からと同じように電子リソースが利用できます。EZproxyにログインするためにはUTokyo Accountが必要です。

電子リソースの中には、キャンパス内からのみの利用に限定されるものや、学外アクセスが東京大学所属者の一部の方のみに限定して認められているものもあります。

■EZproxy (イージープロキシ) 経由で利用する

<https://www.lib.u-tokyo.ac.jp/ja/library/literacy/user-guide/campus/offcampus/ezproxy>



文献管理ツールも使ってみよう!

さまざまな情報源から集めた文献情報を、1か所でまとめて管理できるツールです。集めた文献情報を利用して、レポートや論文に必要な参考文献リストを簡単に作ることもできます。

例えば… Refworks, Mendeley, EndNote online ↓ こちらのページから利用登録すると使えます。

■東京大学で利用可能な文献管理ツール

<https://www.lib.u-tokyo.ac.jp/ja/library/literacy/user-guide/campus/ref>



学生の皆さんはこれから多くの課題に取り組み、レポートをたくさん書くことになります。レポートや論文を書く際は、参考にした文献について、文末にリスト化して示す必要があります。

文献管理ツールは、毎回のレポートに添える参考文献リストの作成を省力化してくれる便利なツールです。電子リソースからあらかじめ取り込んでおくことで、必要なときにいつでも取り込んだ文献情報を読み出して参考文献リストを作成できます。ぜひ活用してみてください。

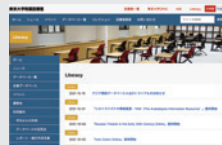
「電子リソースや文献管理ツール、便利そうだけど、使い方がよくわからない…!」
そんな方は、講習会に参加しましょう! 定期的に講習会を開催しています。

Literacy

附属図書館Webサイト内にある「Literacy」は、東京大学で利用できる学術情報を、探せて、使えて、学べるサイトです。このページで紹介している電子リソースやWebサイトは全て「Literacy」からアクセスできます。データベースの活用法やレポート・論文の書き方に関する情報も掲載しています。

■Literacy

<https://www.lib.u-tokyo.ac.jp/ja/library/literacy>



講習会実施中!

論文の探し方、専門分野ごとのデータベースの利用方法や活用のコツを知ることができる講習会を、主にオンラインで開催しています。お気軽にご参加ください。申込みはイベントページから行えます。今後のスケジュールは講習会ページのカレンダーを参照ください。



探してみよう、お気に入りの図書館

皆さんはなぜ「図書館」に行くのでしょうか？本を借りるため、自習をするため、あるいは友達とディスカッションするため？東京大学にはたくさんの図書館や図書室があります。もちろんその豊かな蔵書も自慢ですが、それぞれの空間で育まれてきた居心地の良さや、偶然が生んだ不思議な場所、展示や文物を通じて得られる知識など、足を運んでわかる「良さ」や「驚き」もたくさんあります。この冊子を携えてキャンパスを巡り、お気に入りの場所を見つけてください！

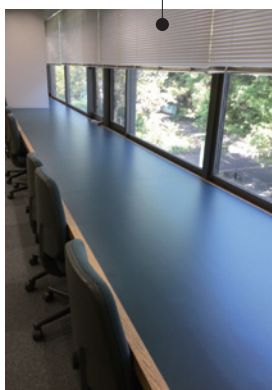
駒場Ⅰキャンパス

駒場図書館

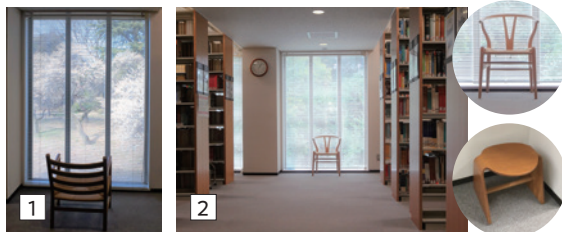


- 1 〈Sky Lounge〉気軽に読める雑誌、新聞、ウォーターサーバーと、一部飲食OKなエリアがあります。
- 2 〈地下2階〉フロアいっぱいには並んだ電動集密書架には雑誌バックナンバーや洋書がずらり。その奥にある閲覧席は静かなので集中したい時におすすめです。2～4階は全分野の本と閲覧席が充実。
- 3 〈展示コーナー〉駒場の学生・教職員による様々な展示を開催。常設展『こまちゃん と知の遺産』※もチェック！ ※常設展は他の展示期間中は縮小・休止
- 4 〈セルフツアー〉春や秋に期間限定で開催。クイズを解きながら館内を巡ると図書館の基本がわかります。総合/柏/理学/農学生命科学図書館でも。

矢内原公園を挟んで位置する駒場図書館と数理図書室。それぞれに公園の木々に癒される閲覧席があります。数理図書室は駒場図書館に比べて空いているので静かです。



数理科学研究科図書室



- 1 梅林を見下ろしながらくつろげる開花時期だけの期間限定特等席。
- 2 他にも数理図書室にはいろんな椅子があります。お好みの椅子を探してみても？
- 3 階段踊り場にあるアンモナイトのレリーフは、竣工時、建設会社の担当者が趣味で作成・設置したとか！？



CPAS図書室(14号館)



春は階段の踊り場から見える桜の木々が見事！



駒場Ⅱキャンパス

- 1 先端科学技術研究センター図書室
上り始めて後悔する長い階段の先には、閲覧席のパノラマが広がっています。
- 2 生産技術研究所図書室
駒Ⅱ(コマニ)キャンパス南端、背の高い2本のシュロの木が目印です。



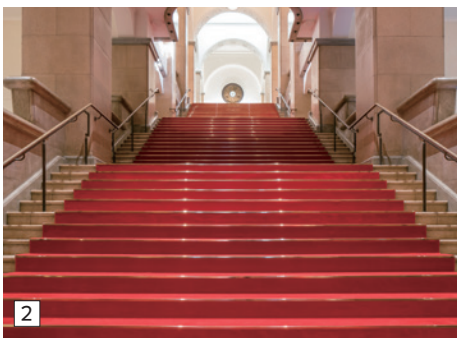
本郷地区キャンパス



総合図書館を見に行こう!



1



2

1 〈正面入口と前庭〉

正面は本棚に並んだ図書をイメージしていると言われています。ベンチは関東大震災で焼失した旧図書館のレンガ製基礎をかたどったもの。噴水は関東大震災の教訓を生かし、防火用水槽の役割も果たすものとして作られました。

2 〈大階段〉

総合図書館といえばこの階段!周辺にはイタリア産の大理石が使われており、アンモナイトの化石があります。見つけてみてください!



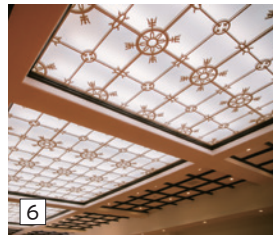
3



4



5



6



7

3 〈記念室〉(1階)

総合図書館が再建された際、関東大震災からの復興を記念して設けられました。復元されたシャンデリアとともに、様々な文物が展示されています。

4 〈ホール〉(3階)

壁面に書架を設置して空間の広がりを活かし、様々な展示を行っています。天井の花模様の彫刻は6種類。見つけられるでしょうか?

5 〈大閲覧室〉(3階)

閲覧席は、90年以上使われている大机を修復して使用。復元されたトップライトが明るく照らし、荘厳な空間が広がっています。

6 〈アジア研究図書館〉(4階)

飾り格子は創建当時の意匠のまま保全し、ガラスから自然光が降り注ぐ明るい空間。資料は独自の分類を用い、地域別に配置しています。

7 〈別館ライブラリープラザ〉

前庭の噴水の下にはライブラリープラザがあります。天井を覆う天然杉は、音が響きすぎないように設計されたもの。本館とは趣の異なる美しい空間です。



各分野に特化した学部・研究所の図書館・室にも行ってみよう!



1



2



3



4



5



6



7

1 教育学研究科・教育学部図書館

窓際の閲覧席。銀杏の時期は黄色に染まります。

2 工1号館図書室B(建築学)

塔の中の秘密の書齋のような空間です。閲覧室の中の2階の書棚は建築学専攻の先生が設計した特注品。

3 医学図書館

学習に疲れたときはソファエリアへ。手塚治虫の漫画全集を片手にリラックスできます。

4 薬学図書館

3階にはキャレル(個席)タイプの閲覧席がずらり!学習に集中できます。

5 農学生命科学図書館

ラウンジでは貴重な資料のパネル展示を見ながらひと休みできます。

6 理学図書館

季節を感じられる窓際の個人机やグループ利用できるスペースあり。スカイツリーの姿も!

7 東洋文化研究所図書室

研究所の入口で2頭の獅子がお出迎え。

柏地区キャンパス

柏図書館



- 1 <閲覧席> 全面ガラス張りの開放感あふれる空間です。ゆったりと学習ができます。
- 2 <テラス> 2階閲覧席の横にはテラスがあります。外の空気を吸って、一息つきましょう。
- 3 <レストコーナー> 1階レストコーナーは吹き抜けになっています。会話や飲食もOKです。
- 4 <自動書庫覗き窓> 2階エントランス前のホールにある覗き窓から自動書庫の様子を見ることができます。機械や道具好きの方におススメの萌えポイント。

イベント



専門家をゲストに招いてカフェのような雰囲気です。語りあうサイエンスカフェや、学内外の様々な方が出演し、音楽を楽しむわくわくミニコンサートを毎年開催しています。ぜひご参加ください！

宇宙線研究所図書室



研究棟の一角にある図書室。外から見ると宙に浮いているように見える!?

物性研究所図書室



閲覧席の窓からは、天気がよければ筑波山を眺めることができます。見下ろせばラグビー場での練習風景も(たまに)見られます。

東京大学の図書館 30館!

本郷地区キャンパス

本郷

総合図書館
 法学部図書室
 大学院法学政治学研究所附属近代日本法政史料センター(明治新聞雑誌文庫)
 医学図書室
 工学・情報理工学図書室
 大学院人文社会系研究科・文学部図書室
 理学図書室
 経済学図書室
 大学院教育学研究科・教育学部図書室
 薬学図書室
 大学院情報学環・学際情報学府図書室
 大学院情報学環附属社会情報研究資料センター
 東洋文化研究所図書室
 社会科学研究所図書室
 史料編纂所図書室
 総合研究博物館図書室

弥生

農学生命科学図書室
 地震研究所図書室

駒場地区キャンパス

駒場I

駒場図書館(兼 大学院総合文化研究科図書室)
 大学院総合文化研究科自然科学図書室
 大学院総合文化研究科附属グローバル地域研究機構
 アメリカ太平洋地域研究センター(CPAS)図書室
 大学院数理科学研究科図書室

駒場II

生産技術研究所図書室
 先端科学技術研究センター図書室

柏地区キャンパス

柏図書館
 宇宙線研究所図書室
 物性研究所図書室
 大気海洋研究所図書室

白金台キャンパス

医科学研究所図書室

詳細は附属図書館Webサイト「図書館一覧」から各図書室・室のページをご覧ください。



本誌中のサービス提供状況は2024年3月時点のものです。状況によりサービスが変更となる場合があります。最新の情報は各図書室・室のWebサイトをご覧ください。

図書館の窓 Vol. 62 No.1(通号462号) 2024年3月31日発行
 発行人: 大山努 編集: 附属図書館広報委員会
 東京大学附属図書館発行
 〒113-0033 東京都文京区本郷7-3-1 電話03(5841)2612 E-mail kikaku@lib.u-tokyo.ac.jp
 東京大学附属図書館Webサイト <https://www.lib.u-tokyo.ac.jp/>



図書館の窓 バックナンバー