

# Literacyサイトを使おう！



「Literacy」トップページ

<https://www.lib.u-tokyo.ac.jp/ja/library/literacy>



「Literacy」は、東京大学で利用できる学術情報を、**探せて、使えて、学べる**サイトです。東京大学では、数多くのデータベースや電子ジャーナル・電子ブックを利用できますが、それらは全て「Literacy」からアクセスできます。講習会開催についての情報や、レポート・論文の書き方に関する情報も入手できます。ぜひご活用ください。

## ■Literacyサイト紹介

東京大学附属図書館

図書館一覧 東京大学OPAC ASK Literacy 日本語 English

ホーム ニュース イベント データベース一覧 コレクション 図書館概要 お問い合わせ サイト内検索 検索

Literacy

1 ホーム

2 ニュース

3 データベース一覧

4 定番データベース

5 イベント

6 講習会

利用案内

学外からの利用

データベースの活用法

レポート・論文作成支援

文献管理ツール

Litetopiメールマガジン

3

1

5

Literacy

★

全般

データベース一覧の使い方

定番データベース

電子リソース利用上の注意

Literacyについて

GACoSについて

p.4でも紹介しています

学内の方

図書館ライフを便利に  
学外からの利用

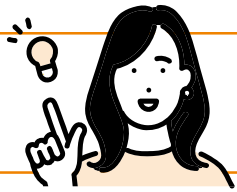
データベースの活用法  
レポート・論文作成支援  
文献管理ツール  
(講習会コーナー)

卒業生・修了生の方

これから卒業などで東大を離れる方へ

1 ホーム	Literacyのトップページ
2 ニュース	新規データベース等を紹介
3 データベース一覧	東京大学で利用可能なデータベースを検索可能 利用方法は★を参照 (p.3でも紹介中)
4 定番データベース	よく利用されるデータベースのリンク集
5 利用案内	Literacyの全体像がわかるページ このページ内リンクと左メニューからLiteracy各ページにアクセス可能
6 文献管理ツール	参考文献リストを簡単に作成できるツールについて紹介

**注意！** 個々の電子ジャーナル・電子ブックは、東京大学OPAC またはE-journal & E-book Portalから利用可能



# Literacy ピックアップ紹介

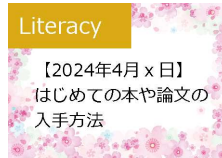
東京大学附属図書館



Pick up

## A 講習会に参加したい！

「イベント」をクリック。データベース利用のための講習会を案内しています。東京大学に来たばかりの方へのおすすめは、「はじめての本や論文の入手方法」です。東京大学OPACの使い方、論文の本文を閲覧する方法などを紹介します。



個々の講習会タイトルをクリック。講習会内容が確認できます。申込もここから可能です。



Pick up

## B 学外からデータベースを利用したい！

「学外からの利用」で詳しく紹介をしています。まずは「■EZproxy（イージープロキシ）経由で利用する」を参照ください。



Pick up

## C 「データベースの活用法」ページのおすすめ

新聞や雑誌を読めるデータベース、海外新聞が読めるデータベース、就職活動に利用できるデータベースなど目的別にデータベースを紹介しています。データベースを効果的に利用するための検索テクニックも案内しています。



Pick up

## D 「レポート・論文作成支援」ページでは何がわかる？

大学でレポートを書く場合に参考になる情報をまとめてあります。レポートを書くために参考にした資料をレポート末尾に記載する必要がありますが、その際どのような書き方をすればよいのか、などを紹介しています。論文を書かれる方向けには、投稿雑誌を選択するためのヒントとなる情報や研究倫理についての東京大学のページを紹介しています。



Pick up

## E 最新情報を入手したい！

講習会情報や新しいデータベースの情報は以下から得られます。  
◎ Litetopiメールマガジン

購読申込は [Litetopiメールマガジン](#) を参照

◎ X (旧Twitter)  
@UTokyo\_Literacy



[https://twitter.com/UTokyo\\_literacy](https://twitter.com/UTokyo_literacy)

楽しく学んで  
楽しんでレポート作成  
してみよう！



# データベースを使おう!



東京大学附属図書館「データベース一覧」

<https://www.lib.u-tokyo.ac.jp/ja/library/contents/database>



東京大学で利用できる **データベースを使いたいとき**

東京大学附属図書館Webサイトの「データベース一覧」から利用しよう

## ■ 検索画面

- ・データベース名称
- ・資料タイプ  
(本、論文、新聞記事)
- ・主題分野  
などから検索!

## ■ 検索結果画面

データベース名をクリックすると詳細ページへ

データベースの説明文や資料タイプ、主題分野、マニュアルなどを確認できます

## ■ データベース詳細画面

提供元	国立情報学研究所：NII
全文へのアクセス	可能
資料タイプ	本 雑誌論文・雑誌記事 学位論文
主題分野	総合分野
言語	日本語、欧米言語

- ・学外からの利用方法
- ・●—● マニュアル ●—●
- ・CiNii Reserachマニュアル (日本語) [HTML / 国立情報学研究所]
- ・論文詳細表示画面について (日本語) [HTML / 国立情報学研究所]

## データベースを利用する

**学内 (キャンパス内)** から利用するとき  
「OPEN」のアイコンが付いているとき

利用する

**学外 (キャンパス外)** から利用するとき

利用する(EZproxy)

UTokyo Accountのサインイン画面

# 電子リソース利用上の注意事項

必ず読もう！  
必ず守ろう！

1. 個人の学術研究・教育目的以外の利用はしないでください。
2. 本サービスを利用して取得した情報を第三者に譲渡しないでください（出版社等との契約違反、著作権法違反に問われることとなります）。
3. データベースや電子ジャーナル・電子ブックに収録されているデータ（論文本文含む）を一括して大量にダウンロードしないでください。出版社の利用規約等により、全学的に電子リソースが利用できなくなる場合があります。
4. UTokyo Accountとパスワードは第三者に漏洩しないよう厳重な管理をお願いします。また、本サービスを利用する場合、可能な限りご自身のパソコンからのアクセスをお願いします。ご自身で管理されていないパソコン等から利用した場合、入力したアカウントとパスワード等がパソコン等に残ってしまい、他人に悪用される可能性があります。
5. 東京大学情報倫理ガイドライン (<https://www.u-tokyo.ac.jp/adm/cie/ja/index.html>) を遵守してください。
6. 接続先のネットワークのファイアウォールによっては、ご利用いただけないタイトルがあります。
7. 学内から利用可能なデータベース、電子ジャーナル・電子ブックでも、EZproxy経由では使えないものがあります。
8. EZproxyの利用を終了する際は、ブラウザを完全に終了させてください。

電子リソース利用上の注意

<https://www.lib.u-tokyo.ac.jp/ja/library/literacy/user-guide/campus/caution>



質問はどうすれば？



質問があるときは ASKサービスへ

ASKサービス

<https://opac.dl.itc.u-tokyo.ac.jp/opac/ask/>



作成：本部情報基盤課学術情報チーム [学術情報リテラシー担当]

東京大学附属図書館Webサイト ▶▶▶ <https://www.lib.u-tokyo.ac.jp/>

2024.2.28印刷



東京大学  
THE UNIVERSITY OF TOKYO