

快来使用Literacy网站吧!



欢迎来到东京大学!

Literacy 首页 日语

<https://www.lib.u-tokyo.ac.jp/ja/library/literacy>



“Literacy”是用来搜索、使用以及学习东京大学所提供各种学术信息的网站。在东京大学，你可以使用众多数据库、电子期刊以及电子书籍，所有这些都可以通过“Literacy”进行访问。另外，在这里你还可以找到关于讲习会的举办信息以及报告和论文的写作技巧等方面的信息。欢迎大家多加使用。

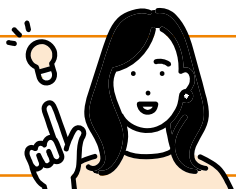
■Literacy网站介绍

The screenshot shows the Literacy website interface. Callout 1 points to the 'Literacy' logo in the top right. Callout 2 points to the 'ホーム' (Home) link in the left sidebar. Callout 3 points to the 'データベース一覧' (Database Overview) link in the left sidebar. Callout 4 points to the 'データベース' (Database) link in the left sidebar. Callout 5 points to the '利用案内' (Usage Guide) link in the left sidebar. Callout 6 points to the '文献管理ツール' (Literature Management Tools) link in the left sidebar. The main content area shows a '利用案内' (Usage Guide) section with a star icon next to 'データベース一覧の使い方' (How to use the database overview) and '電子リソース利用上の注意' (Notes on using electronic resources).

1 首页	Literacy的首页
2 新闻	介绍新加入的数据库
3 数据库一览	可搜索东京大学提供使用的数据库 使用方法请参见 ★ (3页也有介绍)
4 常用数据库	常用数据库的链接汇总
5 使用说明	介绍Literacy网站整体信息的页面 通过此页面上所列的链接和左侧菜单可以到达Literacy网站内的各个页面
6 文献管理工具	介绍可轻松制作参考文献列表的工具

注意!

电子期刊和电子书籍可以通过东京大学OPAC或者E-journal & E-book Portal检索使用



Literacy 主要功能介绍

東京大学附属図書館

ホーム ニュース イベント

Literacy

ホーム

ニュース

データベース一覧

定番データベース

イベント

講習会

利用案内

学外からの利用

データベースの活用法

レポート・論文作成支援

文献管理ツール

Litetopiメールマガジン

A

B

C

D

E



Pick up

A 我想参加讲习会!

请点击“イベント（活动）”。在这里你可以找到介绍如何使用数据库的讲习会。如果你是刚加入东京大学的新人，建议你参加“如何开始获取书籍和论文”。此讲习会将为你介绍东京大学 OPAC 的使用方法以及如何查看论文文本。

Literacy

【2024年4月x日】
はじめての本や論文の
入手方法

点击各个讲习会的标题即可确认讲习会的内容。也可以直接在此报名。

——（【2024年4月x日】如何开始获取书籍和论文）



Pick up

B 如何从校外使用数据库?

“学外からの利用（校外使用方法）”中有详细说明。首先请参阅“■EZproxy（イージープロキシ）経由で利用する（通过EZproxy进行使用）”。



Pick up

C “データベースの活用法（数据库高效使用方法）”页面上的推荐

此页面上分门别类地为你介绍各种数据库，例如可以浏览新闻和杂志的数据库，可以浏览国外新闻的数据库，以及可用于找工作的数据库等。另外在这里还可以学到如何更有效使用数据库的搜索技巧。



Pick up

D “レポート・論文作成支援（报告及论文写作支持）”页面上有些什么内容?

此页面汇总了你在大学期间写报告时可用作参考的各种信息。我们在写报告的时候都需要在后面列出写作时所参考的各种文献，在这里你可以找到有用的文献引用方法等内容。如果你在写论文，这里还会为你介绍如何选择要投稿的期刊，以及东京大学关于科研伦理的相关页面。



Pick up

E 如何获取最新信息?

关于讲习会和新增数据库的信息可通过以下途径获取。

◎Litetopi电子邮件杂志

订阅方法请参见 [Litetopiメールマガジン](#)
(Litetopi 电子邮件杂志)

◎ X(前Twitter)

@UTokyo_Literacy

https://twitter.com/UTokyo_literacy



快乐学习,
快乐写报告!



一起来使用数据库吧!



东京大学附属图书馆“数据库一览”

<https://www.lib.u-tokyo.ac.jp/ja/library/contents/database>



需要使用东京大学供师生访问的数据库时，
请通过东京大学附属图书馆网站上的“データベース一覧（数据库一览）”进行访问

■ 搜索界面

検索キーワード
CiNii Research

検索

資料タイプ 主題分野 言語 全文へのアクセス エリア
- すべて - - すべて - - すべて - - すべて - - すべて -

1ページを表示件数
40

- 通过数据库名称
- 资料类型
(书刊、论文、新闻报道)
- 或主题领域等进行搜索!

■ 搜索结果界面

CiNii Research

Off-Campus Open

利用する 利用する(EZproxy)

点击数据库名称即可前往详情页面

可查看数据库的简介和資料タイプ(资料类型)、
主題分野(主题领域)以及マニュアル(使用说明)

■ 数据库详情界面

CiNii Research

Off-Campus Open

利用する 利用する(EZproxy)

CiNiiが提供している論文(CiNii Articles)や書誌(CiNii Books)、博士論文(CiNii Dissertations)の情報を一括して検索できます。また、研究データや研究プロジェクト情報も検索対象としています。

引用、被引用のデータ付与が、再開されています。付与率は論文全体の1.4%程度(2023年2月時点。国立情報学研究所の回答による)となっています。
(https://support.nii.ac.jp/ja/cir/manual_articles_result のC-4参照)

- 学外からの利用方法
- ●—● マニュアル ●—●
- CiNii Reserachマニュアル(日本語) [HTML / 国立情報学研究所]
- 論文詳細表示画面について(日本語) [HTML / 国立情報学研究所]

提供元	国立情報学研究所：NII
全文へのアクセス	可能
資料タイプ	本 雑誌論文・雑誌記事 学位論文
主題分野	総合分野
言語	日本語、欧米言語

使用数据库
从校内访问时
显示“OPEN”图标时

利用する

从校外访问时

利用する(EZproxy)

UTokyo Account的登录界面

使用电子资源时的注意事项

务必阅读!
严格遵守!

1. 禁止在个人学术研究和教育目的之外使用。
2. 禁止将通过本服务获取的信息转让给第三方（会违反本校与出版社等之间的协议或著作权法）。
3. 出版社的使用规定等明确禁止一次性大量下载数据库、电子期刊或电子书籍中收录的数据（含论文正文）。如被发现此类行为，出版社可能会屏蔽本校的IP地址，造成全校师生均无法使用，请务必注意。（请禁用浏览器的“预加载功能”设置。）
4. 请严格保管UTokyoAccount和密码，不要泄露给第三方。此外，使用本服务时，请尽量从自己的电脑进行访问。从不受自己管控的电脑等设备登录时，输入的账号和密码等信息可能会留在上面并被他人恶意使用。
5. 请务必遵守东京大学信息伦理准则（<https://www.u-tokyo.ac.jp/adm/cie/ja/index.html>）。
6. 连接目标网络的防火墙可能会阻止访问特定资源。
7. 可在校内使用的部分数据库、电子期刊和电子书籍可能无法通过EZproxy使用。
8. 用完EZproxy后，请彻底关闭浏览器。

電子リソース利用上の注意（使用电子资源时的注意）

<https://www.lib.u-tokyo.ac.jp/ja/library/literacy/user-guide/campus/caution>



有问题该问谁？



如有问题请通过 ASK 服务进行咨询。

ASKサービス

<https://opac.dl.itc.u-tokyo.ac.jp/opac/ask/>



东京大学信息基础課学术信息组[学术信息素养担当]

东京大学图书馆网站 ▶▶▶ <https://www.lib.u-tokyo.ac.jp/>

2024.2.28印刷



東京大学
THE UNIVERSITY OF TOKYO